

Artikel Nr.: 348017

Deckenaufbauleuchte, Euro LED II 16, Verkehrsweiß RAL 9016, 220-240V AC/50-60Hz, 16,00 W, Neutralweiß

Technische Daten

Charakteristik

Material	Kunststoff
Farbe	Verkehrsweiß RAL 9016
Optik	
im Lieferumfang	



Elektrische Daten

Leistung / Leistungsaufnahme	16,00 W / 16,00 W
Eingangsspannung	220-240V AC/50-60Hz
Eingangsstrom	
Fassung / Sockel	
Anzahl Sockel	
Netzgerät	inkl. LED-Netzgerät
Ansteuerung	nicht dimmbar
Anschlussmöglichkeit	Klemme
Schutzklasse I, II, III	II

Lichttechnische Eigenschaften

Leuchtmittel	LED-Modul fest
Lichtfarbe	Neutralweiß
Farbtemperatur	4000 K
Lichtstrom	1437 lm
Abstrahlwinkel	120°
LED Typ	SMD
LED Anzahl	39
Strahlungsverteilung	578 nm

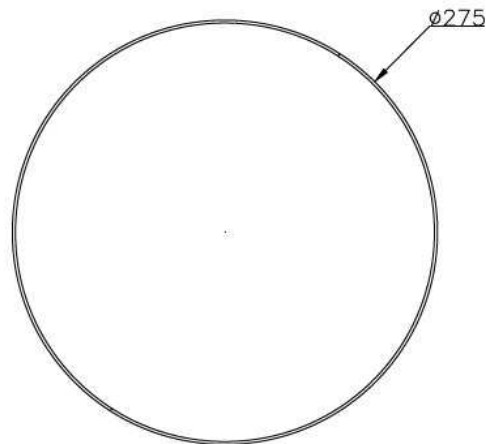


Artikel Nr.: 348017

Deckenaufbauleuchte, Euro LED II 16, Verkehrsweiß RAL 9016, 220-240V AC/50-60Hz, 16,00 W, Neutralweiß

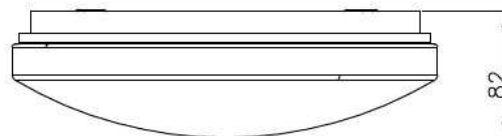
Lichtrichtung

Dreh- und Schwenkbereich	
Neigungswinkel	
Abstrahlverhalten	
Reflektor / Linse	



Abmessungen und Gewicht

Länge	
Breite	
Höhe	82 mm
Durchmesser	275 mm
Deckenabhängung	
Gewicht	530 g



Sockelmaß

Länge	
Breite	
Höhe	21 mm
Durchmesser	250 mm

Artikel Nr.: 348017

Deckenaufbauleuchte, Euro LED II 16, Verkehrsweiß RAL 9016, 220-240V AC/50-60Hz, 16,00 W, Neutralweiß

Grenzwerte

Die Überschreitung der Grenzwerte und Betriebsspannung führt zu einer starken Verkürzung der Lebensdauer sowie Zerstörung der LED Module.

Betriebstemperatur	-20°C - +40°C
Lagertemperatur	-20°C - +40°C
IP - Schutzart	IP54


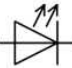

Allgemeine Eigenschaften

Umwelteigenschaften

Energieeffizienzklasse	A
Energieverbrauch	16 kWh/1000h

Lebensdauer

Lebensdauer	30000 h
Lichtstrom Ende Lebensdauer	0,70
Schaltzyklen	15000

IP54	Schutz gegen das Eindringen von Staub. (Staubschutz) Geschützt gegen Spritzwasser.
	Leuchte der Schutzklasse II bei der der Schutz gegen elektrischen Schlag nicht allein auf der Basisisolierung beruht, sondern zusätzliche Sicherheitsvorkehrungen wie zusätzliche oder verstärkte Isolierung vorgesehen sind. Es sind weder Vorkehrungen für den Anschluss eines Schutzleiters vorhanden, noch beruht der Schutz auf den Einrichtungsbedingungen.
	Aufgrund des komplexen Herstellungsprozesses von LED stellen die angegebenen Werte nur rein statistische Größen dar und müssen nicht zwingend den tatsächlichen Parametern jedes einzelnen LED-Moduls entsprechen, sondern können von den typischen Werten abweichen.
	Die Lichtquelle dieser Leuchte darf nur vom Hersteller oder einem von ihm beauftragten Servicetechniker oder einer vergleichbar qualifizierten Person ersetzt werden

Article no.: 348017

Surface mounted ceiling lamp, Euro LED II 16, Traffic white RAL 9016, 220-240V AC/50-60Hz, 16,00 W, neutral white

Technical Data**General Characteristics**

Material	plastic
Colour	Traffic white RAL 9016
Optics	
included in delivery	

**Electrical Characteristics**

Power / power consumption	16,00 W / 16,00 W
Input voltage	220-240V AC/50-60Hz
Input current	
Base (standard designation)	
Number of bases	
Power supply unit	incl. LED-power supply unit
Electronically reversible	not dimmable
Connection possibility	clamp
Protection class I, II, III	II

Light Technical Data

Bulb	LED-module fixed
Colour Designation	neutral white
Colour temperature	4000 K
Luminous flux	1437 lm
Beam angle	120°
LED type	SMD
LED quantity	39
Spectral power distribution	578 nm



Article no.: 348017

Surface mounted ceiling lamp, Euro LED II 16, Traffic white RAL 9016, 220-240V AC/50-60Hz, 16,00 W, neutral white

Light Direction

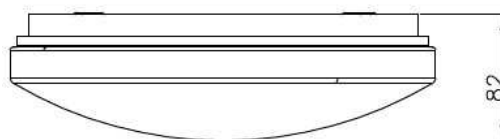
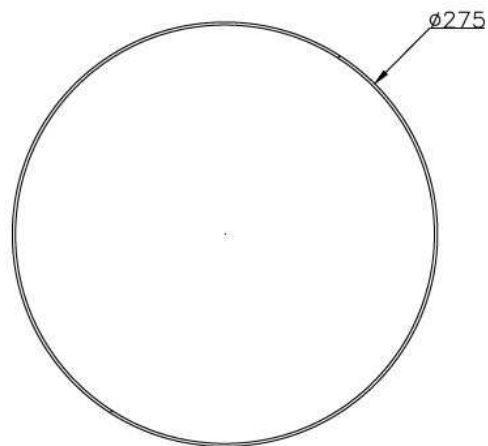
Rotating and tilting range	
Angle of inclination	
Radiation direction	
Reflector / lense	

Dimensions & Weight

Length	
Width	
Height	82 mm
Diameter	275 mm
Suspensions from ceiling	
Product Weight	530 g

Base dimensions

Length	
Width	
Height	21 mm
Diameter	250 mm



Article no.: 348017

Surface mounted ceiling lamp, Euro LED II 16, Traffic white RAL 9016, 220-240V AC/50-60Hz, 16,00 W, neutral white

Absolute maximum ratings

The LED will get damaged and the lifetime will decrease when you overrun absolute maximum ratings.

Working temperature	-20°C - +40°C
Storage temperature	-20°C - +40°C
IP - Code	IP54

General product data

Environmental Characteristics

Energy label	A
Energy consumption	16 kWh/1000h

Lifespan

Lamp life time	30000 h
Luminous flux (end of lifetime)	0,70
Number of switching cycles	15000

IP54 Protection against penetration of dust. (dust protected) Protection against penetration of splashing water.



Lightings of Protection Class II in which the protection against electric shock is not based solely on the insulation, but additional safety precautions such as additional or reinforced insulation are provided. There are no provisions for the connection of an equipment grounding conductor exists, yet underlying the protection of the facility conditions.



Because of the complex manufacturing process of the LED the above shown data are just a statistical size, which is not forced to be the realistic data of every LED.



The light source of this luminaire may only be replaced by the manufacturer or by a service technician appointed by him or by a comparable qualified person